

Pracovní listy s regionální tematikou
pro I. stupeň ZŠ

JESENICKO



EVROPSKÁ UNIE
Evropské strukturální a investiční fondy
Operační program Výzkum, vývoj a vzdělávání



MINISTERSTVO ŠKOLSTVÍ,
MLÁDEŽE A TĚLOVÝCHOVY

vzdělávání
Jesenicko

Jeseník 
město v srdci přírody



AHOJ HOLKY, AHOJ KLUCI!

Jsme Jeník a Jesenka – dva kamarádi, kteří se rozhodli více poznat tento náš krásný region – Jesenicko!



Jsme moc rádi, že žijeme v kraji, který nám nabízí tolik možností. V létě můžeme podniknout spousty výletů po okolí a návštěv okolních zámků, celé řady rozhleden, vyhlídek či pramenů. Máme mnoho možností, jak poznávat Jesenicko, ať už na kole, či se vydat do přírody po vlastních nohách. Po stopách velkolepých výhledů se můžeme dát na cestu po některé z turistických tras. Naopak v zimních měsících nám Jeseníky nabízí velkou spoustu lyžařských sjezdovek a běžeckých tras.

Jesenicko je plné krásné přírody a mnoha zajímavostí, které rozhodně stojí za objevení. Moc rádi bychom společně s Vámi náš region více prozkoumali!

Proto vás provedeme těmito pracovními listy, které nám s probádáním našeho kraje pomohou.

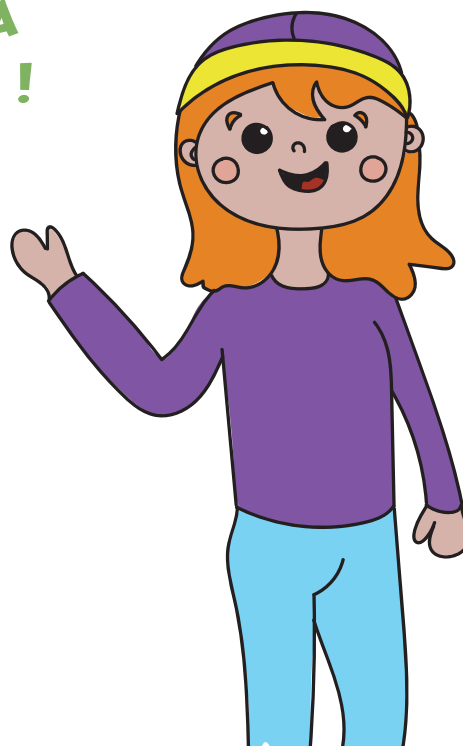
- Věděli jste, že je v našem regionu nejčistější vzduch ve střední Evropě?
- Víte, že se v Jeseníkách nachází lavinový svah?
- A víte, že u nás můžeme najít rostliny, kterým se líbí pouze v Jeseníkách a nenachází se nikde jinde na světě?
....nejen to, ale ještě více zajímavostí se dozvíte na dalších stránkách!

V pracovních listech najdete spoustu témat, která se dotýkají Jesenicka a jeho okolí. Budeme také potřebovat vaši pomoc při řešení různých úkolů, hádanek, křížovek či kvízů!

A na co se tedy můžete těšit? Dozvíte se něco o historii města, obcí na Jesenicku, čarodějnických procesech, zdejších rostlinách a zvířatech, zámcích, rozhlednách, vyhlídkách a spoustu dalšího.



**TAK HURÁ
DO TOHO !**

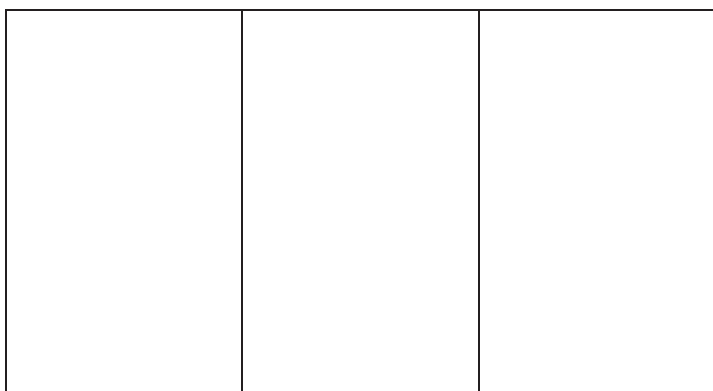


MĚSTO JESENÍK

Jeseník je lázeňské město ukryté v srdci přírody mezi Hrubým Jeseníkem a Rychlebskými horami. Žije zde přibližně 11 tisíc obyvatel. Městem protéká řeka Bělá a potok Staříč, najdeme zde mnoho zajímavých památek s bohatou historií.

Jako každé město má i Jeseník svou vlajku a znak. Vlajka se skládá ze tří svislých pruhů a barev žlutá, černá a zelená. Znak je vyobrazen na žlutém pozadí, na zelené trávě stojí hnědý medvěd, který na svých zádech nese černou orlici.

Vybarvi vlajku i znak správnými barvami.



Vlajku najdeme vyvěšenou při různých příležitostech na radnici. Sídli tady paní starostka, část městského úřadu a také obřadní síň, kde se konají svatby. Někdo nám ale kus radnice smazal, **zkus její chybějící kus dokreslit.**



MĚSTO JESENÍK

A jak se jmenuje náměstí, kde se radnice nachází? Písmenka s názvem jsou pomíchané. **Pomoz Jeníkovi a Jesence zjistit správný název jesenického náměstí.**



NÁMĚSTÍ

Jeník a Jesenka si chtějí jít prohlédnout jesenické památky, obrázky a názvy památek se jim ale pomíchaly, dokážeš jim pomoc? **Spoj obrázek se správným názvem.**



VODNÍ TVRZ



ZLATÝ CHLUM



KATOVNA

ANGLICKÝ PRAMEN

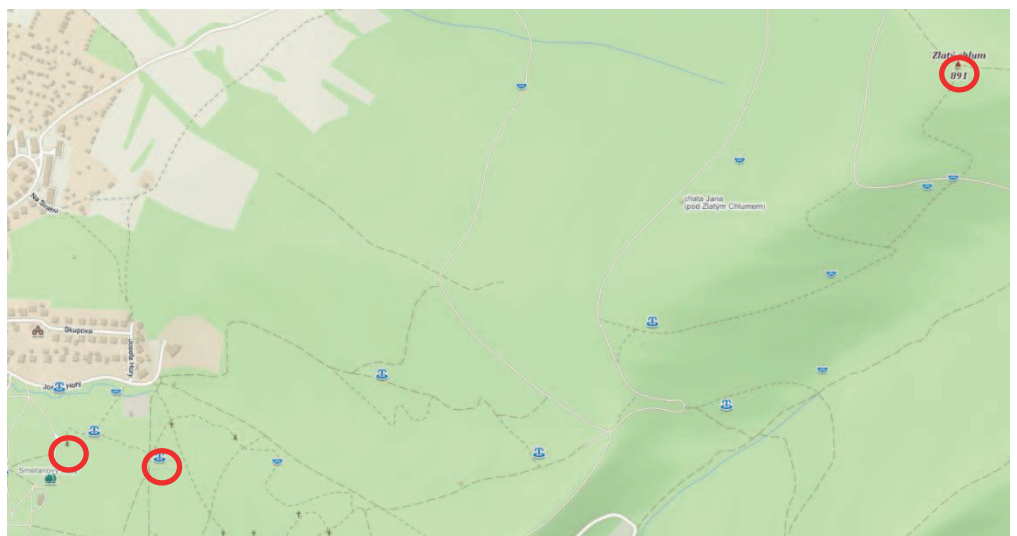
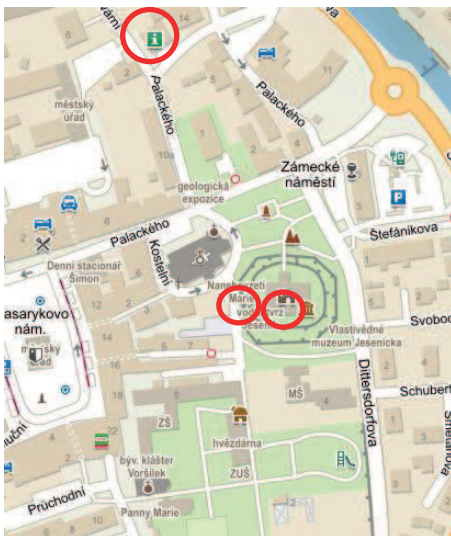
KOSTEL NANEBEVZETÍ PANNY MARIE

SOUSOŠÍ VINCENZE PRIESSNITZE



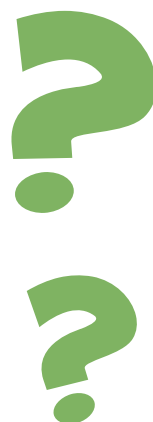
MĚSTO JESENÍK

Dokážeš tyto místa najít i na mapě? **Napiš do kroužku na mapě odpovídající číslici.**



PRIESSNITZOVY LÉČEBNÉ LÁZNĚ

Přibližně 2 kilometry od města Jeseník se nacházejí Priessnitzovy léčebné lázně. Založil je Vincenz Priessnitz jako první vodoléčebný ústav na světě. Jak ale Vincenz přišel na to, že voda léčí? Legenda říká, že se jako malý kluk seznámil s pozoruhodnými účinky vody, když v lese sledoval srnu, jak si koupelemi v lesní studánce vyléčila zraněnou nohu. Léčivé účinky studené vody si vyzkoušel i na sobě, když ho srazil plně naložený koňský povoz a přivolaný lékař jeho zranění prohlašoval za smrtelné. Vincenz však využil své vypozerované poznatky o blahodárném účinku studené vody a za rok se úplně uzdravil. Zpráva o tomto „zázraku“ se rychle rozkřikla a postupně za Vincenzem přijížděli lidé z okolí, aby vyzkoušeli jeho novou léčebnou metodu.



Kvíz

Okolo Vincenze Priessnitze a lázní je známo mnoho zajímavostí, **znáš odpovědi na následující otázky?**

- 1** Jakou měl Vincenz Priessnitz přezdívku?
A Doktor z hor
B Vodní lékař
C Doktor vodník
- 2** Nejdůležitějším nástrojem ve vodoléčebných lázních byly?
A Dřevěné kádě (necky) se studenou a horkou vodou
B Bylinky
C Lávové kameny
- 3** Jaké zvíře pomohlo k nalezení vodoléčby?
A Vlk
B Liška
C Srna
- 4** Co dalšího kromě vody se v lázních používá k léčbě?
A Opalování na slunci
B Čistý horský vzduch a procházky v přírodě
C Jízda na kole
- 5** Jaké zvíře je ve znaku Priessnitzových lázní?
A Jelen
B Lev
C Srna
- 6** Kde se nachází hrobka Vinzence Priessnitze?
A Uprostřed lázeňské promenády
B Ve Vídni
C Není známo, kde se nachází

PRIESSNITZOVY LÉČEBNÉ LÁZNĚ

Lázeňská křížovka

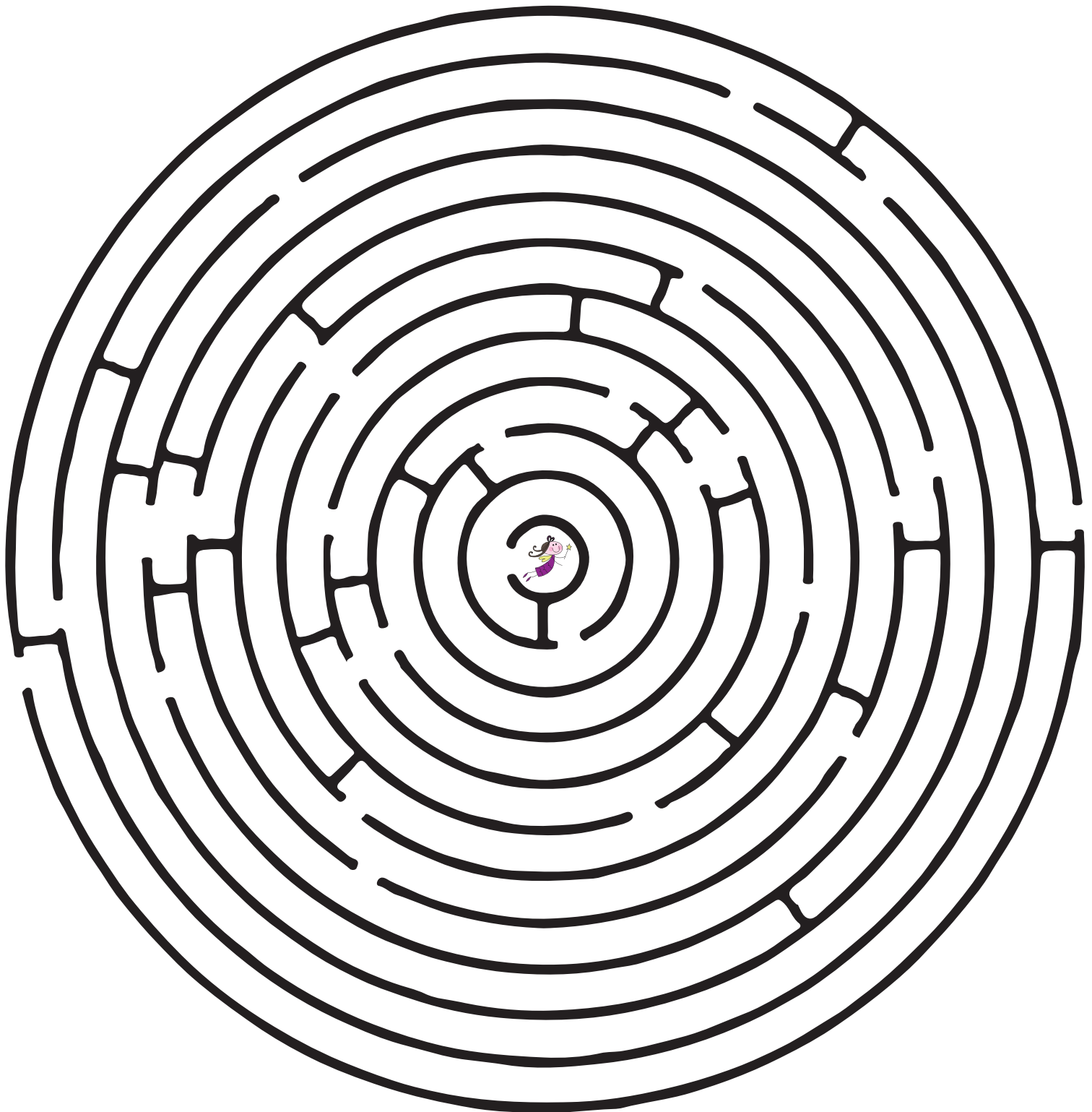
Jak se jmenuje speciální „vodní zahrada“, která se v Priessnitzových léčebných lázních nachází? To zjistíš po vylúštení křížovky.



- 1 Jakou barvu mají Priessnitzovy lázně ve svém logu? Modrou a...
- 2 Přírodní herní prostor pro děti v blízkosti lázní se jmenuje? Háj víly...
- 3 Jaké kulaté pochoutky si v lázních můžeme koupit? Lázeňské...
- 4 Jak se jmenuje stezka, kterou se dostaneme od vlakového nádraží z Jeseníku do lázní?
- 5-6 V lázních je mnoho sportovního vyžití, můžeme si tam zahrát třeba...nebo...
- 7 Jak se jmenuje okružní cesta vedle hlavní lázeňské budovy? Ripperova...
- 8 Co nám může pomoc při léčení bolesti v krku? Priessnitzův...
- 9 V okolí lázní i Jeseníku se nachází stovky..., kde se můžeme napít léčivé vody.
- 10 Z Masarykova náměstí v Jeseníku vozí návštěvníky do lázní...

PRIESSNITZOVY LÉČEBNÉ LÁZNĚ - HAJ VÍLY OZDRAVY

Na území „Háje víly Ozdravy“ najdeme mnoho hracích i vzdělávacích prvků pro děti. Nachází se zde obří výhledna, skryše, nádrže na vodu, odvážní mohou nahlédnout do domku hejkala Zurčaly, a nebo bloudit labyrintem. **Kdo dokáže z labyrintu osvobodit vílu Ozdravu?**



PŘÍBĚH O ČARODĚJNICÍCH NA JESENICKU

V 17. století, během třicetileté války, zuřila na Jesenicku velká epidemie moru a hladomoru. Tehdejší obyvatelé Jesenicka se domnívali, že za tímto neštěstím musí stát ďábloví pomocníci - čarodějnice, které škodí lidem, jejich majetku a úrodě. Lidé chtěli vědět, kdo za to může a jejich hněv mnohdy končil u léčitelek, kořenářek a porodních bab, které podle tehdejšího mínění uměly využívat kouzelnou moc.



První odsouzená žena se jmenovala Barbora Schmiedová. Barboru z čarodějnictví obvinil její vlastní manžel, podle kterého mu manželka podávala otrávený sýr a také prý svým čarodějnickým uměním způsobila hynutí dobytka. Žena byla ihned zatčena a za použití mučení podrobena prvnímu výslechu. Barbora byla pomocí útrpného výslechu donucena se ke smyšleným činům přiznat a musela jmenovat dalších pět spoluvinic. Ty jmenovaly další osoby a tím se rozběhl klasický řetězec obvinění, mučení, doznání a dalších obvinění. Přiznání obětí bylo vynucováno děsivými mučícími nástroji, například palečnicí či skřipci. Následovalo několik takových vln falešných obvinění, přičemž většina obviněných žen skončila upálena na hranici.

Za hlavní postavu čarodějnických procesů je považován soudce Jindřich František Boblig, který působil ve Velkých Losinách. Soudce ovládla touha po snadném zbohatnutí z majetku odsouzených obětí. Za dobu jeho působení na Jesenicku zahynulo v plamenech více než 500 lidí.

PETROVY KAMENY



POMNÍK OBĚTEM ČARODĚJNICKÝCH PROCESŮ



PŘÍBĚH O ČARODĚJNICÍCH NA JESENICKU

Tajné symboly

Jednotlivé tajné čarodějnické symboly znamenají různá písmena. **Dokážeš podle symbolů vyluštit tajenku?**

Tehdejší obyvatelé věřili, že se čarodějnice a ďáblové slétali na místě zvaném (doplň tajenku):
_____ Podle nich se zde konaly sabaty, tedy jakési hody a tancovačky za přítomnosti ďábla. Pouhá zmínka o tomto místě naháněla tehdejšímu lidu strach a hrůzu, jelikož přítomnost na tomto místě, ať skutečná či domnělá, mohla znamenat obvinění z čarodějnictví.



☩ = A

⊖ = E

⊕ = Y

⊗ = T

♁ = M

⊘ = K

✱ = L

⊗ = V

☩ = O

⊕ = N

⊗ = R

⊗ = P

LEGENDA O JESENICKÉM KATOVÍ

Dle ústní lidové báchorky se prý poslední jesenický kat v březnu roku 1646 přičinil o záchranu města před Švédy. Oral tehdy nedaleko za městem na svém poli. V poledne, zrovna když seděl na mezi a pojídal svůj oběd, zahlédl u lesa podezřelý pohyb. V blízkém lese zahlédl kratičký záblesk švédské přilby, který švédské vojáky prozradil. Neváhal a rozběhl se směrem k městu, aby své spoluobyvatele před napadením varoval. Jenže to Švédové nemohli dopustit a jeden z vojáků jej střelil z muškety do zad. Kat sice zemřel, ale jeho život nebyl obětován nadarmo. Měšťané výstřel uslyšeli a díky němu se stačili rychle připravit na obranu a město uhájili. Tak poslední jesenický kat zachránil město před švédským pleněním za třicetileté války.

KATOVNA

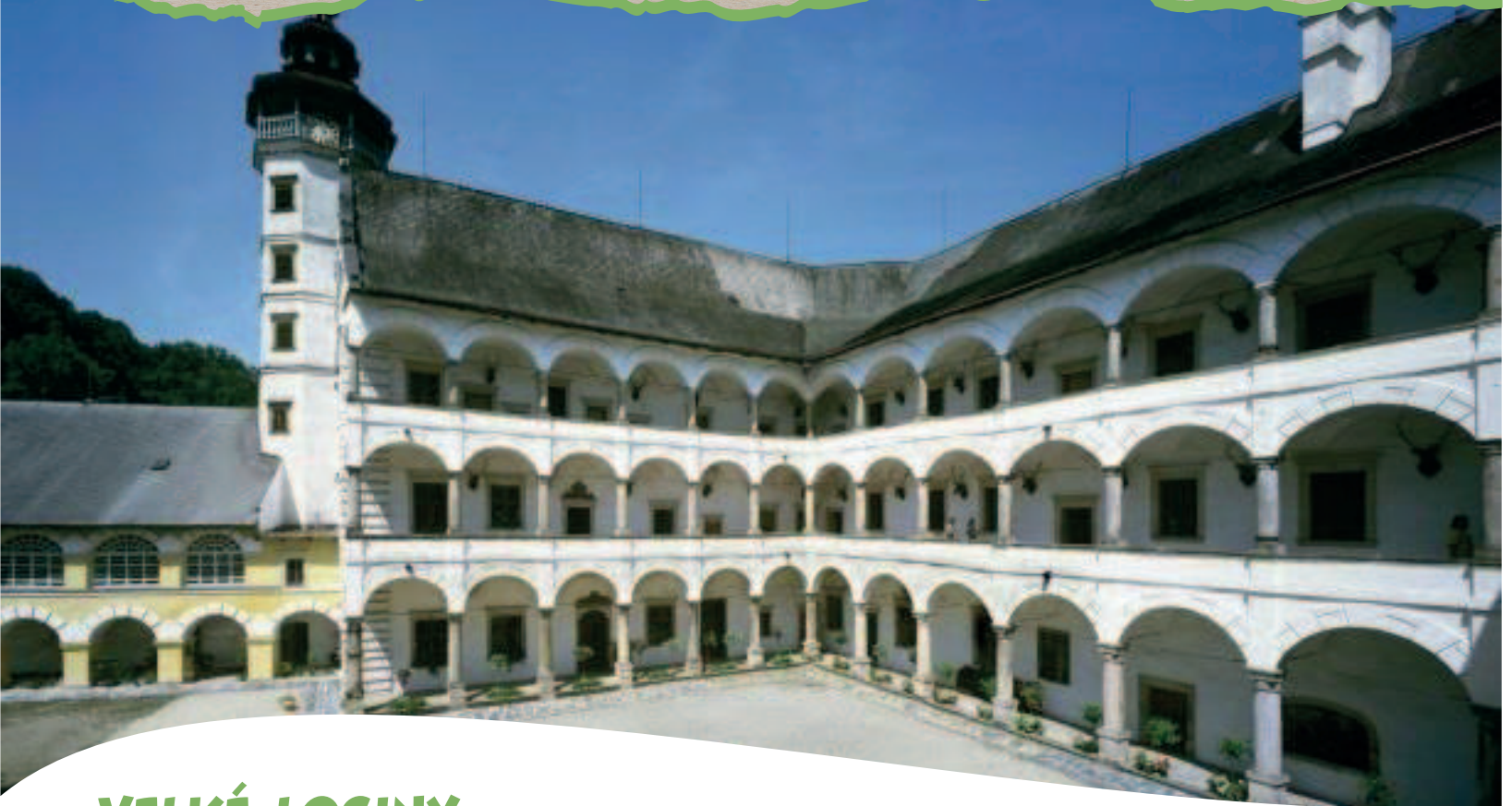
Jednou ze zajímavých budov v Jeseníku je rokoková budova, tzv. Katovna. Přestože název svádí, že se jednalo o budovu zdejšího kata, jde o mylnou představu a podle historických pramenů v tomto domě kat nikdy nesídlil. Název vznikl díky zdejší pověsti o pamětním kříži, věnovaném památce údajného kata, o kterém vypráví legenda. Jednalo se o dar spolku pro podporu cizineckého ruchu v roce 1901. Kříž byl objeven při orbě v roce 1900 v blízkosti fary a tohoto domu. Ačkoli na kříži jsou pouze iniciály, byl přisouzen právě zdejšímu katovi. Avšak skutečná katovna měla stávat někde mezi potokem Staříčem a mlýnským náhonem. Tato budova byla dle dostupných pramenů zdejšímu katovi věnována jesenickou vrchností v roce 1623, tedy v období temných čarodějnických procesů.

V budově katovny dnes sídlí turistické informační centrum a pořádají se zde zajímavé kulturní události.



Podoba dnešní katovny

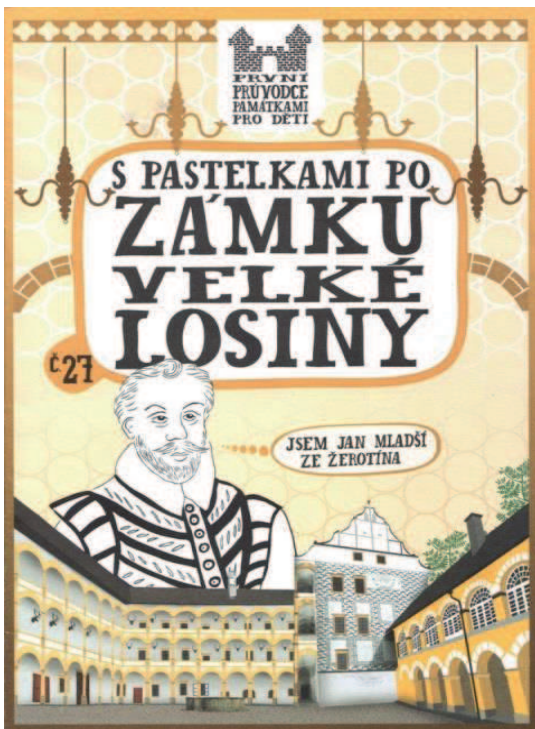
TIP NA VÝLET, KAM ZA ČARODĚJNICEMI



VELKÉ LOSINY

Místo s malebným zámekem i dějištěm nejrozsáhlejších čarodějnických procesů u nás.

Velké Losiny prosluly nechvalně známými čarodějnickými procesy. Přímo na zámku byl zřízen inkvi-
ziční soud, který rozhodoval o osudu obětí obviněných z čarodějnictví.
Pro návštěvníky zámku je připraveno několik prohlídkových okruhů překrásného barokního interiéru.



S PASTELKAMI PO ZÁMKU

Pro dětské návštěvníky jsou na zámku připraveny zvláštní pracovní listy "S pastelkami po zámku". Jedná se o ilustrovaného průvodce pro zvědavé děti. Děti se tak zábavnou formou dozví některé ze zajímavostí zámku.

Pracovní listy jsou k dispozici v pokladně se suvenýry.

JESENICKÁ FAUNA A FLÓRA – POZNÁŠ, KDO JSEM?

Jesenická příroda je velice rozmanitá, Jeník a Jesenka by se rádi dozvěděli víc o zdejších zvířatech a rostlinách, ale stala se jim nemilá věc. Kartičky s obrázky a popisy jesenických rostlin a zvířat se jim pomíchaly. Proto by Jeník a Jesenka potřebovali tvoji pomoc - obrázky správně roztřídit. **Dokážeš přiřadit názvy rostlin a živočichů k jejich popiskům?**



1. ZVONEK JESENICKÝ(Campanula Gelida)



2. KAMZÍK HORSKÝ



3. LIPNICE JESENICKÁ



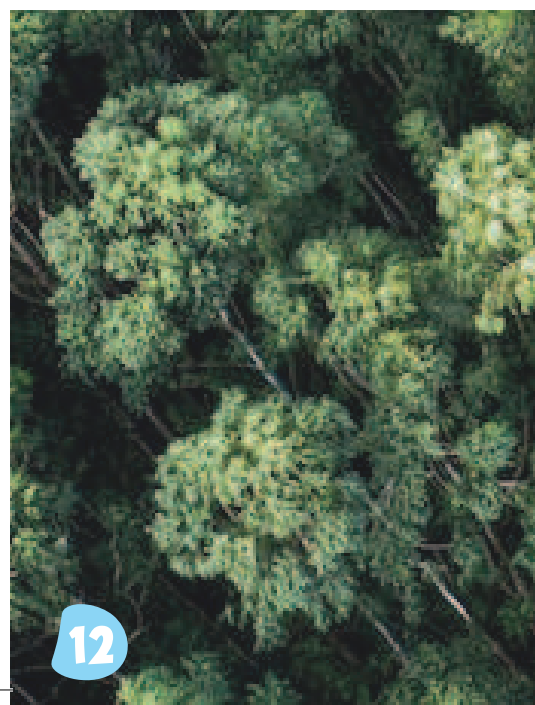
4. ROHÁČEK JEDLOVÝ



5. ŠÍDLO RAŠELINNÉ



6. ROSNATKA OKROUHLOLISTÁ



7. VRÁPENEC MALÝ



JESENICKÁ FAUNA A FLÓRA – POZNÁŠ, KDO JSEM?

Obrázek č. 

Jsem býložravec, který žije na samých vrcholcích Jeseníků. Vyskytují se převážně na skalách a strmých svazích. Pohybují se povětšinou v menší smečce. Mám velmi dobře vyvinutý zrak, jelikož pro větrné počasí není ve vyšších partiích hor mnohdy dostatečně slyšet. Uhadneš, kdo jsem?

Obrázek č. 

Jsem masožravá rostlina, rostoucí nejčastěji v rašeliništích, mokřadech a močálech. Na svou krásnou červenou barvu a lepkavé kapky nasládlé látky vábím drobný hmyz, který mi slouží jako potrava. V Jeseníkách se vyskytují u Velkého mechového jezírka na Rejvízu. Uhadneš, kdo jsem?

Obrázek č. 

Jsem vytrvalá, kvetoucí bylina. Najdete mne pouze na jediném místě na světě, a to v okolí Petrových kamenů, v Národní přírodní rezervaci Praděd. Na tomto místě musím odolávat nízkým teplotám, sněhu a větru. Jsem kriticky ohrožený a chráněný druh, proto je k lokalitě mého stanoviště zakázáno chodit. Uhadneš, kdo jsem?

Obrázek č. 

Jsem vzácným druhem hmyzu, s úzkým tělem a tenkými křídly. U nás se vyskytují na horských vrchovištích a ve vyšších nadmořských výškách. Vyhledávám menší otevřená jezírka s plovoucími koberci rašeliníku, kde mé samice kladou své larvy. V Jeseníkách se vyskytují v oblasti Národní přírodní rezervace Rejvíz. Uhadneš, kdo jsem?

Obrázek č. 

Jsem černě zbarvený a povrch mého těla je silně lesklý. V České republice se vyskytují velmi vzácně a jsem klasifikován jako kriticky ohrožený druh. Najdete mne na místech, kde jsou staré pralesní porosty jehličnatých stromů (v oblíbenosti mám zejména jedli bělokorou) s velkým podílem odumřelé hmoty. Takové lesy jsou v ČR k nalezení jen velmi zřídka. Uhadneš, kdo jsem?

Obrázek č. 

I když svým vzhledem vypadám nevýrazně, jsem mimořádně vzácný druh. Vyskytují se pouze na území Hrubého Jeseníku, kde rostou na jediné lokalitě na skalách – mrazových srubech – Petrových kamenů. Na celém světě můžeme najít pouze okolo 150 trsů. Uhadneš, kdo jsem?

Obrázek č. 

V České republice jsem kriticky ohrožený druh. U nás se vyskytují v Jeskyních na Špičáku, kde každoročně trávím svůj zimní spánek. Patřím mezi savce, ale pyšním se křídly, která v rozpětí dosahují až 25 cm. Uhadneš, kdo jsem?

SYMBOL JESENÍKŮ

ZVONEK VOUSATÝ (LATINSKY *CAMPANULA BARBATA*)

Vyskytl se jen v Hrubém Jeseníku a na Králickém Sněžníku a je symbolem těchto hor i Chráněné krajinné oblasti Jeseníky. Jeho druhový název byl vytvořen podle dlouze chlupatých cípů na vnitřní straně zvonců.

Je to vytrvalá bylina. Je vysoký 0,2–0,4 m, lodyha a celá rostlina včetně květu jsou chlupaté. Květy mají modrou až fialovou barvu, jsou uspořádané v jednostranném hroznu. Trubkovitě zvonkovitá koruna má bledě modré zbarvení, cípy na její vnitřní straně jsou dlouze chlupaté.

Doba kvetení je červen až srpen.

Je to zákonem chráněná rostlina, její přenášení z přírody je trestné.

Dokresli a vybarvi květinu symbol Jeseníků.



SYMBOL JESENÍKŮ

V Jeseníkách na loukách je nepřeborné množství života – rostliny, hmyz a jiní drobní živočichové. Zkuste si na vycházkách všimat, co uvidíte v trávě a podle kapesního atlasu rostliny či hmyz pojmenovávat.

Uhádneš, o jakém hmyzu Jeník s Jesenkou mluví?

Motá nitě, krejčí není!
Plete sítě, rybář není!
Až své sítě usouká,
poznáte v něm _____.

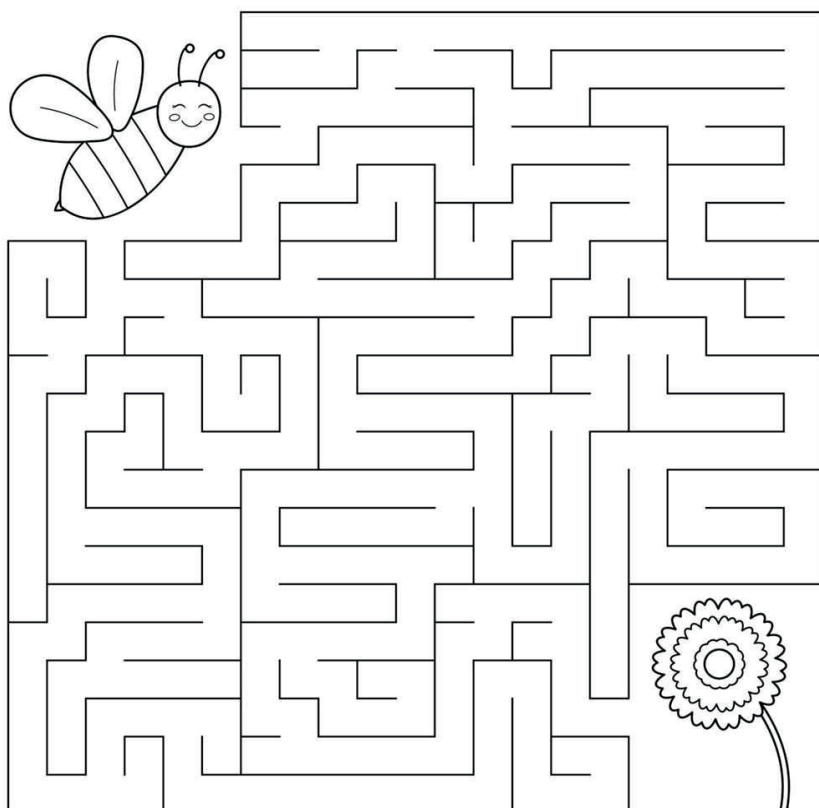
Na slunci se jeho krovky
lesknou jako šperků stovky –
Slunce ho tak převlíká.
Koho? Přece _____.

Na krovky i nad zadeček,
nakreslila sedm teček,
jedna broučí dceruška.
Která? Přece _____.

Všechny luční noty znají,
tak od rána koncert hrají.
Do travnaté postýlky
večer skáčou _____.

Krásné kresby na křídlech,
až se z toho tají dech.
Koho jsem to chytila?
Asi nejspíš _____.

Kdo má tělo pruhované,
oblétává louky, stráně?
Kdo pro nás med dělá?
Správně, je to _____.



Pomoz včelce hledat cestu ke květině.

OBCE NA JESENICKU

Jesence a Jeníkovi se podařilo rozházet písmenka tak, že je teď sami nedokáží poskládat. **Dokážeš jim pomoci uhodnout, jaké názvy obcí Jesenicka se mezi písmenky skrývají?**

LMIUOVIEKC _____

COSÍKVIEPU _____

ISOOŠCKER _____

ČEPNÁSÍ _____

SOŽTUNÁR _____

OLIVÁP-NLZĚÁ _____

OKBLÁY NDA DIAKOVUVN _____

RATÁS ENÁVRČE AODV _____

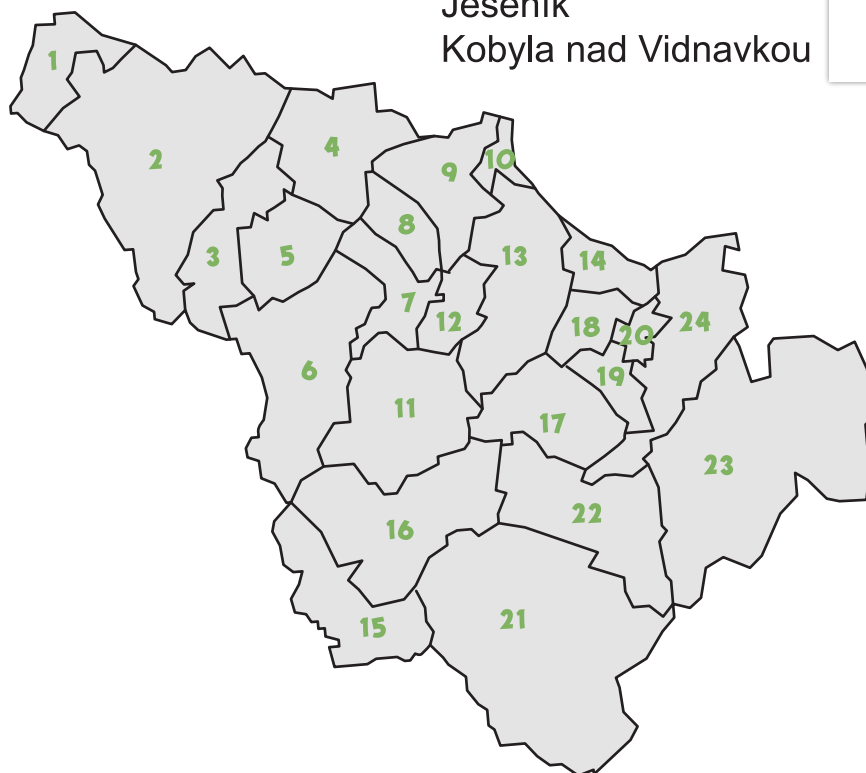
Jesenicko zahrnuje celkem 24 obcí, dokážeš je najít na slepé mapě?

Přiřaď číslo ze slepé mapy ke správnému názvu obce.

Bělá pod Pradědem
Bernartice
Bílá Voda

Černá Voda
Česká Ves
Hradec-Nová Ves
Javorník
Jeseník
Kobylná nad Vidnavkou

Lipová-lázně
Mikulovice
Ostružná
Písečná
Skorošice
Stará Červená Voda
Supíkovice
Uhelná



Vápenná
Velká Kraš
Velké Kuněticko
Vidnava
Vlčice
Zlaté Hory
Žulová

JESKYNĚ - PODZEMNÍ ŘÍŠE KRÁPNÍKŮ

Rozmanitost jesenického regionu značí také to, že v okolí najdeme hned 2 významné jeskyně.

JESKYNĚ NA POMEZÍ - LIPOVÁ-LÁZNĚ

Jsou to krasové jeskyně s bohatou krápníkovou výzdobou. Nachází se v zalesněném svahu vedle silnice vedoucí z Lipové-lázně do Vápenné. Jsou nejdelším krasovým systémem v České republice vytvořeným v krystalických vápencích – mramorech.



JESKYNĚ NA ŠPIČÁKU – PÍSEČNÁ

Patří mezi nejstarší poznané jeskyně ve střední Evropě – první zmínka pochází už z roku 1430. Podzemní prostory jeskyně byly modelovány tavnými vodami kontinentálního ledovce, které jim vtiskly rovné stropy a unikátní srdcovitý profil chodeb. Délka trasy je 220 m a výhodou je její bezbariérový přístup. Nachází se vedle silnice vedoucí z Písečné do Supíkovic.



Chybějící slova ve větách doplň do křížovky a vylušti tajenku.

Obě jeskyně se nachází v Obec, ve které najdeme Jeskyni Na Špičáku se jmenuje Chodby Jeskyně Na Špičáku mají charakteristický profil, který jim vdechly tavné vody ledovce. Chodby v Jeskyni Na Pomezí vznikly rozpouštěním vápence. Pro tyto jeskyně jsou typické nátekové útvary vytvářející kaskády a mohutné členité V podzemních prostorech najdeme mnoho druhů Jeskyně a jejich okolí jsou zařazeny meziúzemí (dnes národní přírodní památka).

1

2

3

4

5

6

7

ZLATOHORSKO A TĚŽBA ZLATA

Zlaté Hory leží na Zlatém potoce v blízkosti hranic s Polskem. Město vzniklo jako hornická osada na rýžovištích zlata a téměř tisíc let se zde zlato těžilo, v současnosti se za historií zlata do města ročně vypravuje mnoho turistů. Místní zajímavostí je hornický skanzen se Zlatorudnými mlýny ležící v Údolí Ztracených štol. Můžeme si zde vyzkoušet rýžování zlata a po celý rok je volně přístupná venkovní expozice s naučnou stezkou. Pravidelně se zde koná i Mistrovství Evropy v rýžování zlata.



Údolím k Zlatorudným mlýnům vede naučná stezka, kde se můžeme dozvědět o místních rýžovištích zlata, historii zdejšího dobývání zlata i o samotném zpracování zlaté rudy. Jeník s Jesenkou vědí, že se zde nachází místo, kde lze pozorovat unikátní optický klam.

Pomoz jim zjistit, o jaký optický klam se jedná. Pro vyluštění tajenky musíš za symboly horníků dosadit písmena.



X = V

P = P

Ŧ = F

ψ = Č

ω = O

§ = B

γ = U

ρ = T

Ʒ = S

b = I

§ = C

θ = J

χ = K

Q = A

h = L

σ = M

Ϛ = D

Ϙ = E

ZLATOHORSKO A TĚŽBA ZLATA

Prohlédni si další zlatohorské zajímavosti a k obrázkům přiřaď jejich správný název a popis.



POŠTOVNÍ ŠTOLA, TKALCOVSKÉ MUZEUM NA REJVÍZU, BISKUPSKÁ KUPA,
ZŘÍČENINA HRADU EDELŠTEJN, POUTNÍ MÍSTO MARIA HILF, ZLATOKOPECKÝ SKANZEN

ZLATOHORSKO A TĚŽBA ZLATA

A) Replika vodou poháněných středověkých hornických mlýnů. Můžeme si zde dokonce zkusit rýžování zlata.

B) Nejstarší kamenná rozhledna v Jeseníkách. Leží v blízkosti polských hranic, a tak při dobré viditelnosti můžeme vidět až obrysy města Wrocław, Sněžku nebo i slovenské štíty Tater.

C) Kdysi to byla nejmohutnější středověká pevnost na Jesenícku. Dnes už tam ale najdeme jen zbytky této pevnosti. Nachází se na vrchol Zámeckého vrchu (702 m n.m.) pod Příčnou horou.

D) Nachází se v osadě Rejvíz nedaleko Zlatých hor a najdeme ho ve stavení hned vedle kostela. Najdeme zde světnici se starodávným vybavením, které kdysi lidé využívali v běžném životě. Jedním z hlavních činností pro jejich obživu byla textilní výroba, a tak vaši pozornost jistě upoutají 3 druhy stavů na tkaní např. koberečků a plátna.

E) Podzemní labyrint důlních chodeb. Těžilo se zde zlato nebo také měděné rudy a pyrit. Můžeme zde vidět i zbytky pomůcek po ruční těžbě nebo také repliku dřevěného vodního čerpadla.

F) V první polovině 18. století zde byla vystavěna dřevěná kaple, později přestavěná na kostel. Před druhou světovou válkou sem ročně přicházelo až sto tisíc poutníků, za komunistického režimu místo pustlo a chátralo.



Tato osada patří k městu Zlaté Hory. Je obklopená lesy a známá především díky rašeliništi se dvěma jezírky. Velké mechové jezírko je hned po Pradědu druhým nejnavštěvovanějším místem v Jeseníkách, je domovem mnoha zajímavých rostlin a živočichů. Vede k němu naučná stezka po dřevěných chodnících.

Osada Rejvíz je od r. 2005 vesnickou památkovou zónou, díky lidové architektuře z 19. století typickou pro Jesenícko. Cestou z Jeseníku nemůžeme minout penzion Rejvíz, kde kdysi majitel pan Brauner vyřezával do opěradel židlí portréty svých štamgastů.

Na Starém Rejvízu u skalního masivu v lese najdeme poutní místo Panny Marie Lurdské. Tohle místo je dalším oblíbeným cílem poutníků a turistů.

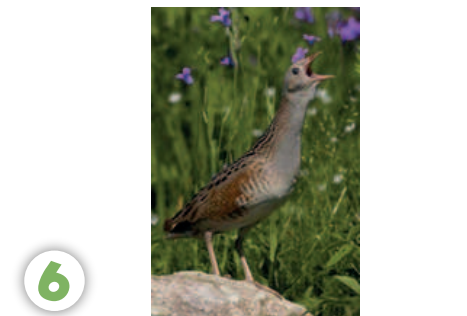
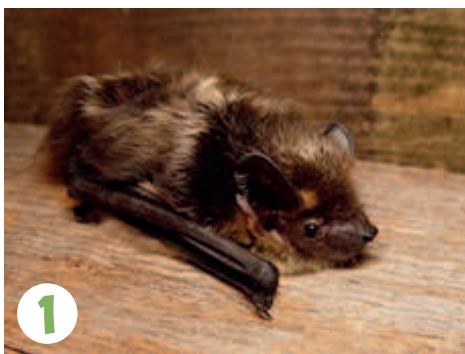
**Najdi předměty, které do lesa nepatří!
To, co do lesa patří můžeš vybarvit.**



REJVÍZ

Rejvíz je významným místem pro růst a výskyt vzácných a chráněných druhů rostlin a živočichů. Zajímavostí jsou tzv. glaciální relikty. Takto nazýváme významné druhy přírody, které se dochovaly z dávných dob ledových.

Pomoz Jeníkovi a Jesence rostliny a živočichy z okolí Rejvízu správně pojmenovat.



**MECH RAŠELÍNÍK, ROSNATKA OKROUHLOLISTÁ,
PRSTNATEC MÁJOVÝ, CHŘÁSTAL POLNÍ, ŠÍDLO RAŠELINNÉ,
NETOPÝR SEVERNÍ**

ROZHLEDNY A VYHLÍDKY NA JESENICKU

Jeník s Jesenkou se často vydávají na výlety za krásnými výhledy, a protože na Jesenicku je takových míst spousta, vytvořili pro tebe tohle pexeso. **Vystřižni kartičky a přiřazuj vždy název rozhledny nebo vyhlídky k obrázku.**

ZLATÝ CHLUM



BISKUPSKÁ
KUPA



BORŮVKOVÁ
HORA



ČERTOVY
KAMENY



PRADĚD



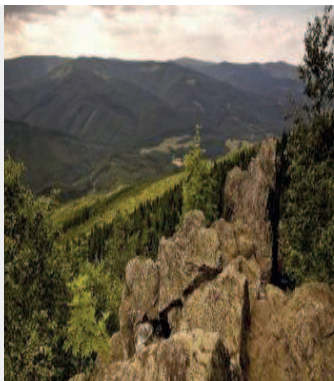
DALIMILOVA
ROZHLEDNA





ROZHLEDNY A VYHLÍDKY NA JESENICKU

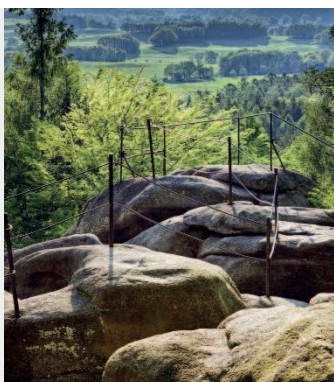
**MEDVĚDÍ
KÁMEN**



**PETROVY
KAMENY**



**VENUŠINY
MISKY**



BOŽÍ HORA



**CHATA JIŘÍHO
NA ŠERÁKU**



**DLOUHÉ
STRÁNĚ**





ROZHLEDNY A VYHLÍDKY NA JESENICKU

Osmisměrka: ROZHLEDNA, VRCHOL, HORA, KUPA, HOUBA, MECH, LES, JESENKA

E	E	N	M	A	L	E	S	Y	Z
E	D	P	E	N	A	R	O	H	W
T	F	F	C	D	Z	U	I	O	O
I	K	B	H	E	S	A	N	X	E
P	B	D	P	L	P	X	P	Z	Z
M	V	R	C	H	O	L	B	U	R
K	C	H	T	Z	F	O	M	V	K
L	A	B	U	O	H	B	F	O	N
X	W	I	K	R	W	C	Q	P	L
Z	J	E	S	E	N	K	A	L	W

ROZHLEDNY A VYHLÍDKY NA JESENICKU

Za odměnu vybarvi rozhlednu Zlatý Chlum.



JAVORNÍK A OKOLÍ

Víte, že Javorník najdete v České republice hned čtyřikrát? Ten náš Javorník je město sousedící s Polskem a nachází se na úpatí Rychlebských hor. Dominantou tohoto města je zámek Jánský Vrch a v jeho okolí se nachází spousta dalších zajímavých míst.

Prohlédni si obrázky a jejich názvy vyhledej v osmisměrce.



RAČÍ
ÚDOLÍ
TANČÍRNA
ČERTOVY
KAZATELNY
ZŘÍCENINA
RYCHLEBY
BORŮVKOVÁ
HORA

Ú	Á	T	Ř	Ú	Č	E	R	T	O	V	Y
M	J	P	A	J	Č	F	M	D	K	W	B
R	K	Ú	A	N	I	N	E	C	Í	Ř	Z
Í	Y	A	Z	D	Č	Ó	Ň	N	L	J	T
P	L	C	Z	Ú	Ž	Í	B	I	T	V	Ý
Ó	Ó	O	H	A	Ď	O	R	V	Ň	Č	V
I	O	G	D	L	T	Ě	Í	N	Č	N	Ř
K	C	C	Ú	Ú	E	E	X	R	A	Č	Í
X	Z	B	É	K	T	B	L	V	Ý	T	O
Š	Ď	Í	H	Q	J	N	Y	N	É	E	Š
B	O	R	Ů	V	K	O	V	Á	Y	V	Ó
Ž	D	E	A	R	O	H	M	I	Ň	Í	Ó

ZÁMEK JÁNSKÝ VRCH V JAVORNÍKU



Dominantou města Javorník je původně hrad nyní zámek, který se nad Javorníkem vypíná na skalnatém kopci. První zmínka o hradu na tomto místě je z 1. poloviny 13. století. Zámek patřil Svídnickým knížatům, Vratislavským biskupům a dnes je v rukou Národního památkového ústavu v Kroměříži a je národní kulturní památkou.

Největší slávu zažil zámek v 18. století, kdy na zámku pobýval biskup Gothard Schaffgotsch, který Javorník a jeho okolí miloval. Zámek i celý Javorník byl v té době významným střediskem hudby a kultury. Biskup si na zámek zval významné hosty a osobnosti tehdejší doby. Mino jiné také hudebního skladatele Karla Ditterse z Dittersdorfu, který na zámku a později ve svém domě v podzámčí bydlel se svou rodinou.

Dodnes na zámek míří každoročně mnoho návštěvníků z různých koutů Evropy. I Vy se můžete přijet na zámek podívat ať už na největší sbírku dýmek v Evropě nebo si poslechnout legendu o Tymlingovi. Zámek nabízí různé prohlídkové okruhy, kulturní akce a programy pro děti.

ZÁMEK JÁNSKÝ VRCH V JAVORNÍKU



KVÍZ:

- 1** Na zámku najdeme největší evropskou sbírku...
A pávů
B hudebních nástrojů
C dýmek
- 2** Pasáček ovcí, který upsal duši čertu se jmenoval?
A Karel
B Tymling
C Bambula
- 3** Kdy byl zámek (původně hrad) založen?
A v 1. polovině 13. století
B v 18. století
C ve 20. století
- 4** Karel Ditters z Dittersdorfu se živil jako?
A zahradník
B loupežník
C hudební skladatel
- 5** Na zámku Jánský Vrch bydleli...
A Praotec Čech
B Biskupové z Vratislavi
C Valdštejnové

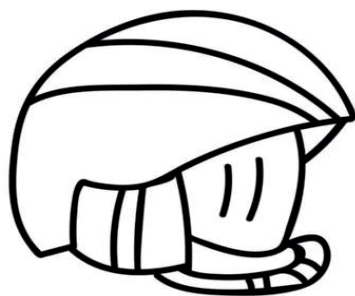
ZIMA V JESENÍKÁCH

Jesenicko? Ano i u nás se dá lyžovat. Je to jen co by kamenem dohodil na hory, na kterých si užijete spoustu legrace. Můžete tak navštívit např. Ski areál Červenohorské sedlo, které je od Jeseníku opravdu kousek. Či si můžete zajet do Ostružné, Ramzové nebo Filipovic. Všechna místa jsou v krátké vzdálenosti a na mnohá se dostanete také vlakem nebo autobusem.

Další možnost představují běžecké trasy pro běžkaře, které se nachází např. v okolí Rejvízu, Červenohorského sedla, Ramzové, Ovčárny a další.

Co si zabalit?

Co si nesmíš zapomenout vzít s sebou, když jedeš lyžovat? Zakroužkuj zeleně. A co naopak na lyžích potřebovat nebudeš? Zakroužkuj červeně.



ZIMA V JESENÍKÁCH

Jeník a Jesenka jsou rádi, že bydlí na Jesenicku, jelikož i v zimě si tady užijí spoustu zábavy. Jesenka nejraději lyžuje v místních ski areálech a Jeník zase raději chodí na běžky do přírody.

Vybarvi Jeníka, který si užívá jízdu na běžkách.

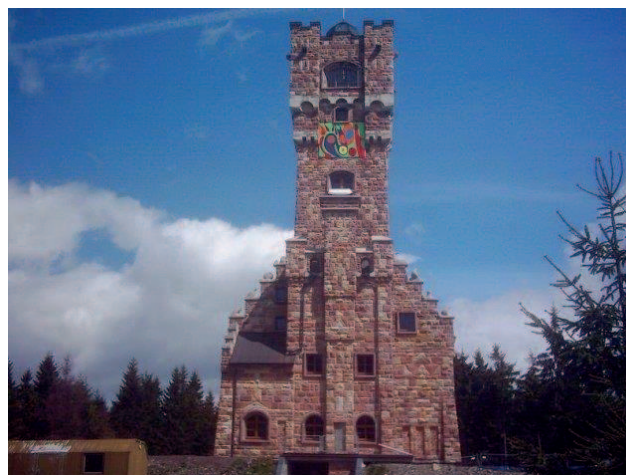


KRÁLOVSTVÍ DĚDA PRADĚDA

Jeseníkům vládne veliký a mocný Praděd. Jeho sídlo je prý až pod oblaky, na temeni nejvyšší z jesenických hor. Její název Altvater, česky Praděd, se poprvé objevil v 19. století. Z horských výšin schází Praděd do údolí nejčastěji v podobě statného starce s rozevlátým vousem, ale potkat ho můžete i jako lesníka. Trestá lakotu a sobectví. Dobří lidé se ho nemusejí obávat, jim neublíží. Naopak, štědrost a soucitné srdce odměňuje. Na vrcholu Pradědu už na začátku 19. století stávala chýše jako útulek před nepříznivým počasím. Později tu turisté postavili jednoduchou budovu. První rozhledna Habsburgwarte (strážní věž Habsburk) se objevuje v roce 1912. Středověkou věž skutečně připomínala. Její osud je smutný. V roce 1957 ji kvůli špatnému technickému stavu uzavřeli a den před příjezdem dělníků, kteří ji měli opravovat, se zřítla. Nahradila ji unikátní televizní věž s rozhlednou. Vysoká 1 492 metrů a z výhledové plošiny je za slunečného počasí neopakovatelný pohled nejen na Jeseníky.



Zajímavostí je, že ikdyž se historická podoba pradědu zřítla před více než půlstoletím, její kopii můžeme spatřit i dnes. A kde? Kopie staré pradědské rozhledny stojí v Německu v Durynském lese na 792 metrů vysokém vrchu Wetzstein. Sudetští Němci tuto přesnou kopii postavili v roce 2003.



KRÁLOVSTVÍ DĚDA PRADĚDA

Nakresli obrázek, jak si představuješ, že děda Praděda vypadá.



KRÁLOVSTVÍ DĚDA PRADĚDA

Vymaluj omalovánku Jesenky.



STRANA 2



STRANA 3

MASARYKOVO náměstí

- 1 KATOVNA
- 2 SOUSOŠÍ VINCENZE PRIESSNITZE
- 3 VODNÍ TVRZ
- 4 ANGLICKÝ PRAMEN
- 5 ZLATÝ CHLUM
- 6 KOSTEL NANEBEVZETÍ PANNY MARIE

STRANA 4



STRANA 5

1. B 2. A 3. C 4. B 5. B 6. A

STRANA 9

PETROVY KAMENY

STRANA 13

- 2 KAMZÍK HORSKÝ
- 6 ROSNATKA OKROUHLOLISTÁ
- 1 ZVONEK JESENICKÝ
- 5 ŠÍDLO RAŠELINNÉ
- 4 ROHÁČEK JEDLOVÝ
- 3 LIPNICE JESENICKÁ
- 7 VRÁPENEC MALÝ

STRANA 15

- 1 PAVOUKA 2 BERUŠKA 3 MOTÝLA 4 STŘEVLÍKA 5 KOBYLKY 6 VČELA

STRANA 6

- 1 B Í L O U
- 2 O Z D R A V Y
- 3 O P L A T K Y
- 4 M U Z I K A N T S K Á
- 5 T E N I S
- 6 M I N I G O L F
- 7 P R O M E N Á D A
- 8 Z Á B A L
- 9 P R A M E N Ů
- 10 V L Á Č E K L Á Z E Ň Á Č E K

VÝSLEDKY

STRANA 16

Názvy obcí: Mikulovice, Supíkovice, Písečná, Ostružná, Lipová-lázně, Kobylá nad Vidnavkou, Stará Červená Voda
 Bělá pod Pradědem **21** Bernartice **4** Bílá Voda **1** Černá Voda **12** Česká Ves **17** Hradec-Nová Ves **20** Javorník **2**
 Jeseník **22** Kobylá nad Vidnavkou **8** Lipová-lázně **16** Mikulovice **24** Ostružná **15** Písečná **19** Skorošice **6**
 Stará Červená Voda **13** Supíkovice **18** Uhelná **3** Vápenná **11** Velká Kraš **9** Velké Kunětice **14** Vidnava **10** Vlčice **5**
 Zlaté Hory **23** Žulová **7**

STRANA 17

1 J E S E N Í K Á C H
2 P Í S E Č N Á
3 S R D C O V Ý
4 K R Y S T A L I C K É H O
5 K R Á P N Í K Y
6 N E T O P Ý R Ů
7 C H R Á N Ě N Á

STRANA 18

Tajenka: VODA TEČE DOKOPCE

STRANA 21

Nepatří: trumpeta, baterka, pneumatika,
 konzerva, křeslo

STRANA 22

1 NETOPÝR SEVERNÍ **2** ROSNATKA OKROUHLOLISTÁ **3** MECH RAŠELINÍK
4 ŠÍDLO RAŠELINNÉ **5** CHRÁSTAL POLNÍ **6** PRSTNATEC MÁJOVÝ

STRANA 25

E E N M A L E S Y Z
 E D P E N A R O H W
 T F F C D Z U I O O
 I K B H E S A N X E
 P B D P L P X P Z Z
 M V R C H O L B U R
 K C H T Z F O M V K
 L A B U O H B F O N
 X W I K R W C Q P L
 Z J E S E N K A L W

STRANA 27

Ú Á T Ř Ú Č E R T O V Y
 M J P A J Č F M D K W B
 R K Ú A N I N E C Í Ř Z
 Í Y A Z D Č Ó Ň N L J T
 P L C Z Ů Ž Í B I T V Ý
 Ó Ó O H A Ď O R V Ň Č V
 I O G D L T Ě Í N Č N Ř
 K C C Ú Ú E E X R A Č Í
 X Z B É K T B L V Ý T O
 Š Ď Í H Q J N Y N É E Š
 B O R Ů V K O V Á Y V Ó
 Ž D E A R O H M I Ň Í Ó

STRANA 29

1 C 2 B 3 A 4 C 5 B

STRANA 30

Zeleně zakroužkováno:
 bunda, lyže, lyžáky, helma

Červeně zakroužkováno:
 balón, fén, potápěčské vybavení



JESENICKO

Pracovní listy s regionální tematikou byly vytvořeny k aktivitě Jesenicko v kostce, která se konala ve školním roce 2021/2022 v rámci projektu MAP rozvoje vzdělávání ORP Jeseník II, registrační číslo CZ.02.3.68/0.0/0.0/17_047/0009718.

Cílem aktivity je podpora patriotismu v základním vzdělávání a rozšíření povědomí o jesenickém regionu. Pracovní listy jsou určeny pro I. stupeň ZŠ a zároveň pro každého, kdo má chuť se něco nového dozvědět nebo si zábavnou formou své znalosti ověřit.

Název nakladatelství a adresa:

Město Jeseník
Masarykovo nám. 167/1, 790 01 Jeseník

Grafická úprava:

Kateřina Tomanová

Vydáno:

červenec 2022



www.vzdelavanijesenicko.cz



Vzdělávání Jesenicko

